

ავტოსატრანსპორტო საშუალების პერიოდული
ტექნიკური ინსპექტირების ცენტრის

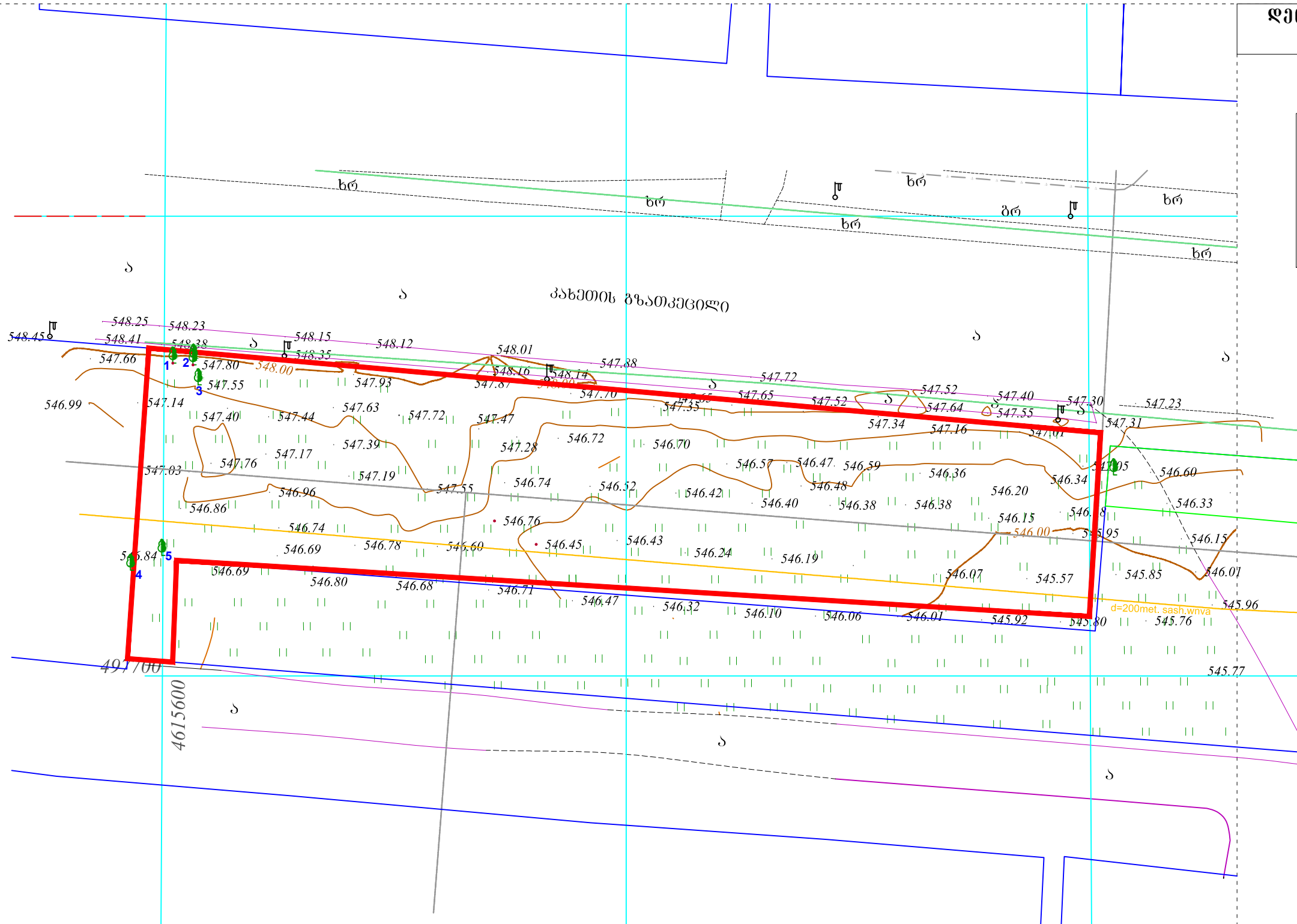
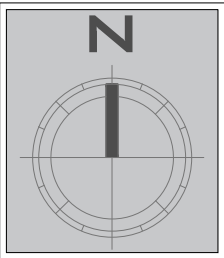
დენდროლოგიური პროექტი

საპროექტო:



ქუჩა: ალ.ყაზბეგის12ა, Adress:Al. Kazbegi ave. 12a
ქალაქი: თბილისი City:Tbilisi
ქვეყანა: საქართველო Country:Georgia
საფოსტო კოდი: 0160 Postcode:0160

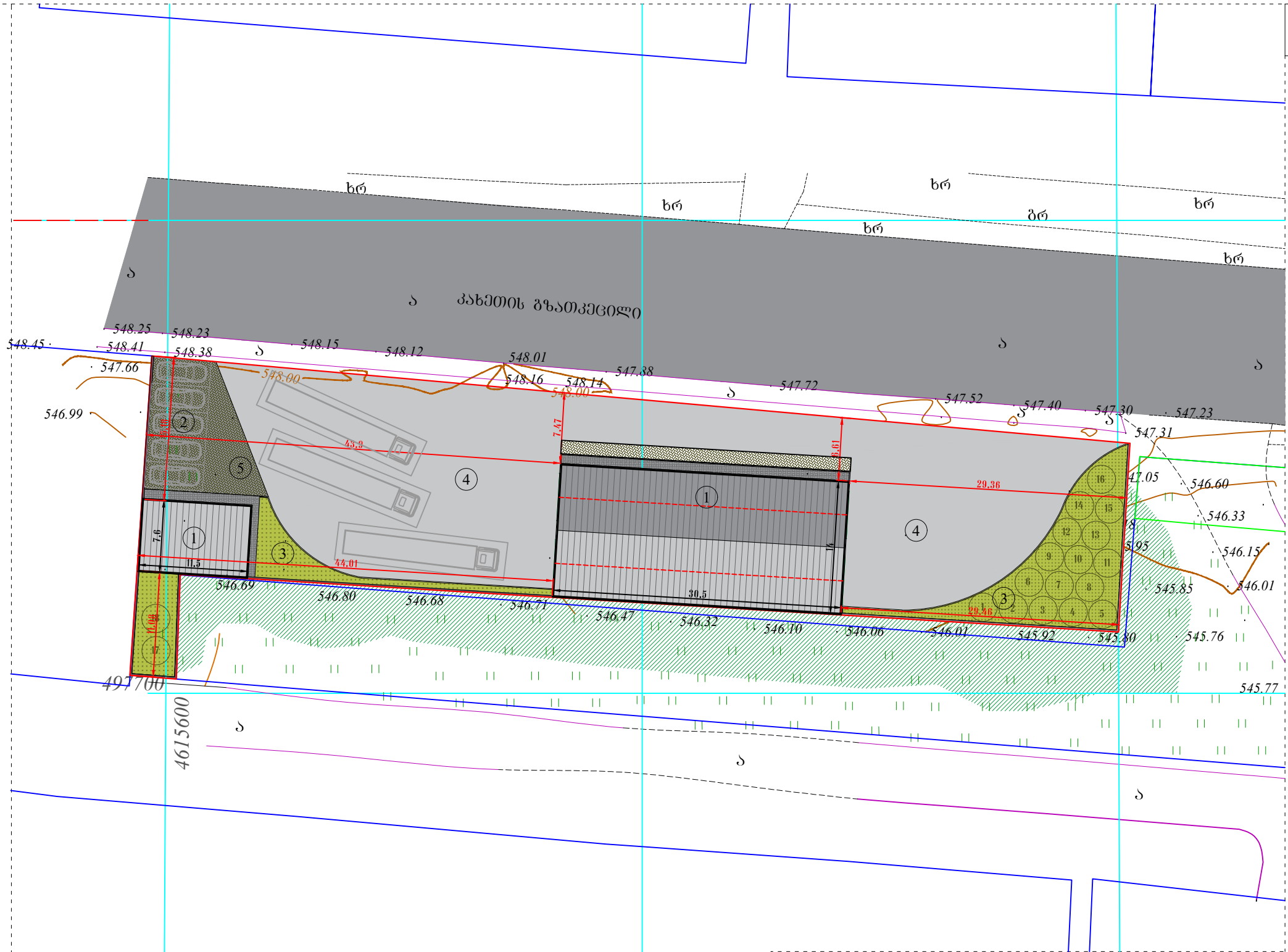
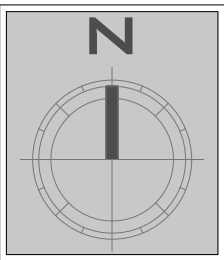
დედოფლისძე
გეგმა



არსებულ ტერიტორიაზე შექმნილია 5 სკ

პირობითი აღნიშვნები: <div>① - საპროექტო შენობა ② - პარკინგები ④ - ასფალტის საფარი</div> <div>ტერიტორიის წითელი ხაზები</div>	დამკვეთი: სს „გრიწევი საპარტოვლო“	საპროექტორი: <div>GeorgianHouse Architrcure Design Conctruction</div> <div>ქუჩა: ალ.ყაზბეგის12ა. Address:Al. Kazbegi ave. 12a ქალაქი: თბილისი City:Tbilisi ქვეყანა: საქართველო Country:Georgia საფოსტო კოდი: 0160 Postcode:0160</div>	პროექტის სტატუსი: არქიტექტურული ნაწილი	პროექტის ღირებულება:	მასშტაბი:	
			შემსრულებლები: <div>ლ.ალავეიძე ნ.მისია</div>	ავტოსატრანსპორტო საშუალების პერიოდული ტექნიკური ინსპექტირების ცენტრი ნახაზის ღირებულება: ქალაქი თბილისი, გზატკეცილი კახეთი, „ინჟინერის“-ს მიმდებარედ - დედოფლისძე გეგმა (01.19.15.005.090) -	1:500	ფურცელი 1

დენდროლოგიური
გეგმა



ტერიტორიის კვ = 0.2 (457.00მ²)
მიწის ნაკვეთზე ფიქსირდება 5 ხე (იჭრება). ტერიტორიაზე იგეგმება
18 ცალი ფიჭვნახე (პროექტულ სივრცეში) სის ღარბვა.

პირობითი აღნიშვნები: ① - საპროექტო შენობა ② - პარკინგები ③ - გამწვანების ზოლი ④ - ბეტონის საფარი ტერიტორიის წითელი ხაზები ბაღის საფარი საპროექტო წიწვოვანი ხე - 18ც. გამწვანებული ქვანახევარი	დამკვეთი: სს „ბრინჯი საპროექტო“	საპროექტო: GeorgianHouse Architecture Design Construction ქუჩა: ალ. ყაზბეგის 12ა. Address: Al. Kazbegi ave. 12a ქალაქი: თბილისი City: Tbilisi ქვეყანა: საქართველო Country: Georgia საფოსტო კოდი: 0160 Postcode: 0160	პროექტის სტატუსი: არქიტექტურული ნახატი	პროექტის დასახელება: ავტოსატრანსპორტო საშუალების პარიკულტი ტექნიკური ინსპექტირების ცენტრი	მასშტაბი: 1:500
			შემსრულებლები: ლ.ალავეძე ნ.მანია	ნახაზის დასახელება: ქალაქი თბილისი, გზატკეცილი კახეთი, „ინჟინერის“-ს მიმდებარე - დენდროლოგიური გეგმა (01.19.15.005.090) -	ფურცელი: 2

მცენარეთა მესპლიკაცია

	არსებულ მცენარეთა დასახელება				
N	მცენარეთა დასახელება	საციც. ფორმა	ღ(ფს.ჟ. 10სმ.-ზე)	მცენარის ზოგადი მდგომარ.	შენიშვნა
1	ხეშერალა / Ailanthus altissima	ხე	3	ხეობადი	მოჭრა
2	ხეშერალა / Ailanthus altissima	ხე	3	ხეობადი	
3	ხეშერალა / Ailanthus altissima	ხე	3	ხეობადი	მოჭრა
4	ხეშერალა / Ailanthus altissima	ხე	3	ხეობადი	მოჭრა
5	ხეშერალა / Ailanthus altissima	ხე	3	ხეობადი	

	საპროექტო მცენარეთა დასახელება						
N	მცენარეთა დასახელება	სიმაღლე	ღეროს დიამეტრი	ასაკი	სასიცმოცხოლო ფორმა	შენიშვნა	რაოდენობა-ც.
1	მარადმწვანე კვიპაროსი ჰორიზონტალური / Cupressus sempervirens horizontalis	3მ.-დან	14სმ.-დან	5-10წ.	მარადმწვანე	ფიფშოვანი	18

შენიშვნა:

1. მცენარეები შერჩეულია კლიმატის, ნიადაგის, დემოკრატიულობისა და ურბანული პირობების გათვალისწინებით
2. საპროექტო მცენარეების შეცვლა შესაძლებელია პროექტის ავტორთან შეთანხმებით

პირობითი აღნიშვნები: <div>① - საპროექტო შენობა <input type="checkbox"/> ტერიტორიის წითელი ხაზები</div> <div>② - პარკინგები</div> <div>④ - ასფალტის საფარი</div>	დამკვეთი: სს „ბრინვეი საქართველო„	საპროექტო: <div> GeorgianHouse Architrcure Design Contruction</div> <div>მუშა: აღ.ყაზბეგის12ა. Address:Al. Kazbegi ave. 12a ქალაქი: თბილისი City:Tbilisi ქვეყანა: საქართველო Country:Georgia საფოსტო კოდი: 0160 Postcode:0160</div>	პროექტის სტატუსი: არქიტექტურული ნაწილი	პროექტის ღსახელება: ავტოსატრანსპორტო საშუალების პერიოდული ტექნიკური ინსპექტირების ცენტრი	მასშტაბი: 1:500	
			შემსრულებლები: ლ.ალავეიძე  ნ.მანიაი 		ნახაზის ღსახელება: ქალაქი თბილისი, გზატკეცილი ქანეთი, „ინჟინერის“-ს მიმდებარედ - დენდრო პროექტი -	
					ფურცელი 3	

სამუშაოთა მოცულობა

N	სამუშაოთა დასახელება	რაოდენობა-ც.	უნიფიკა
1	ადგილების მომზადება ხეების დასარგავად 50% მიწის ნაწილის დამატებითი ორმოვები (ორმოს ზომა 0.8X0.8X0.8)	18	9.20 კუბ.მ. მიწის ნაწილი
2	წიწვოვანი ხეების დარგვა	18	
3	ტერიტორიაზე არსებული ხეების სხვა ფორმირება	18	
4	15მ.-იანი სისქის განოყიერებული მიწის შეტანა პლანირება, გალანის საფარის მოსაწყობად 462.40 კვ.მ. ფართობზე	69.40 კუბ.მ.	
5	გალანის საფარის მოწყობა	462.40 კვ.მ.	
6	გალანის საფარის მოვლა	462.40 კვ.მ.	

უნიფიკა:

1. მიწის ნაწილი უზრუნველყოფილია კლიმატის, ნიადაგის, დამორატორებისა და ურბანული პირობების გათვალისწინებით
2. საპროექტო მიწის ნაწილის უნიფიკა უზრუნველყოფილია პროექტის ავტორთან შეთანხმებით
3. მიწის ნაწილისა და გალანის მოწყობა მოხდება ავტორის მიერ მომზადებული სამუშაო ნორმების დაცვით
4. წიწვოვანი ხეების ღეროს გარშემოწერილობა უნდა შეადგენდეს 14სმ.-დან
5. უზრუნველყოფილი იქნას გალანისა და ხე-მიწის ნაწილის მოწყობა მომზადებული სამუშაოების პერიოდის განმავლობაში

პირობითი აღნიშვნები: <div>① - საპროექტო შენობა <input type="checkbox"/> ტერიტორიის წითელი ხაზები</div> <div>② - პარკინგები</div> <div>④ - ასფალტის საფარი</div>	დამკვეთი: სს „ბრინჯი საპარტოლო,,	საპროექტო: <div> GeorgianHouse Architrcure Design Contruction</div> <div>მისამართი: ალ.კაზბეგის12ა. Address:Al. Kazbegi ave. 12a ქალაქი: თბილისი City:Tbilisi ქვეყანა: საქართველო Country:Georgia საფოსტო კოდი: 0160 Postcode:0160</div>	პროექტის სტატუსი: არქიტექტურული ნაწილი	პროექტის დანახა: ავტოსტრასტოროგო საშუალების პერიოდული ტექნიკური ინსპექტირების სერვისი	მასშტაბი: 1:500	
			შემსრულებელი: <div>ლ.ალავეძი </div> <div>მ.მანია </div>	ნახაზის დანახა: ქალაქი თბილისი, გზატკეცილი ქაბეთი, „ინჟინერის“-ს მიმდებარედ - დანახა პროექტი -	ფურცელი 4	






მცენარეების ფოტო ვიზუალიზაცია

მარადმწვანე კვიპაროსი ჰორიზონტალური
/ Cupressus sempervirens horizontalis

შენიშვნა:

- 1. მცენარეები შეჩვენებულია კლიმატის, ნიადაგის, დეკორატიულობისა და ურბანული პირობების გათვალისწინებით
- 2. საპროექტო მცენარეების შეცვლა შესაძლებელია პროექტის ავტორთან შეთანხმებით
- 3. მცენარეებისა და გალანის მოწყობა მოხდება აგროტექნიკის სამუშაო ნორმების დაცვით
- 4. ფიჭვნახედი ხეების ღეროს გარშემოწერილობა უნდა შეადგენდეს 14სმ.-დან
- 5. უზრუნველყოფილი იქნას გალანისა და ხე-მცენარეების მოწვავა მთელი სავარგებლობით პერიოდის განმავლობაში

პირობითი აღნიშვნები: <div>① - საპროექტო შენობა <input type="checkbox"/> ტერიტორიის წითელი ხაზები</div> <div>② - პარკინგები</div> <div>④ - ასფალტის საფარი</div>	დამკვეთი: სს „ბრინვეი საპართელო,,	საპროექტო: <div> GeorgianHouse Architrcure Design Contruction</div> <div>ქუჩა: ალ. ყაზბეგის 12ა. Address: Al. Kazbegi ave. 12a ქალაქი: თბილისი City: Tbilisi ქვეყანა: საქართველო Country: Georgia საფოსტო კოდი: 0160 Postcode: 0160</div>	პროექტის სტატუსი: არქიტექტურული ნაწილი	პროექტის დანახულება: ავტოსატრანსპორტო საშუალების პერიოდული ტექნიკური ინსპექტირების ცენტრი	მასშტაბი: 1:500	
			შემსრულებლები: ლ.ალავეიძე  ნ.მანიაი 	ნახაზის დანახულება: ქალაქი თბილისი, გზატკეცილი კახეთი, „ინჟინერის“-ს მიმდებარედ - მცენარეების ფოტო ვიზუალიზაცია -	ფურცელი 5	

დენდროლოგიური პროექტის საინფორმაციო ღაფა

დამკვეთი: სს „გრინვუი საქართველო“

საპროექტო ტერიტორია: ს.პ. 01.19.15.005.090

მისამართი: ქ. თბილისი, გზატკეცილი კახეთი,
„ინჟინერის“-ს მიმდებარედ

ნებართვის გაცემის ორგანო: სსიპ ქ. თბილისის
მუნიციპალიტეტის მერიის გარემოს დაცვის
საქალაქო სამსახური
კვ - 0.2 (457.00მ²)

დენდროლოგიური პროექტის შეთანხმების თარიღი
დენდროლოგიური პროექტის დასრულების თარიღი 10/09/2020

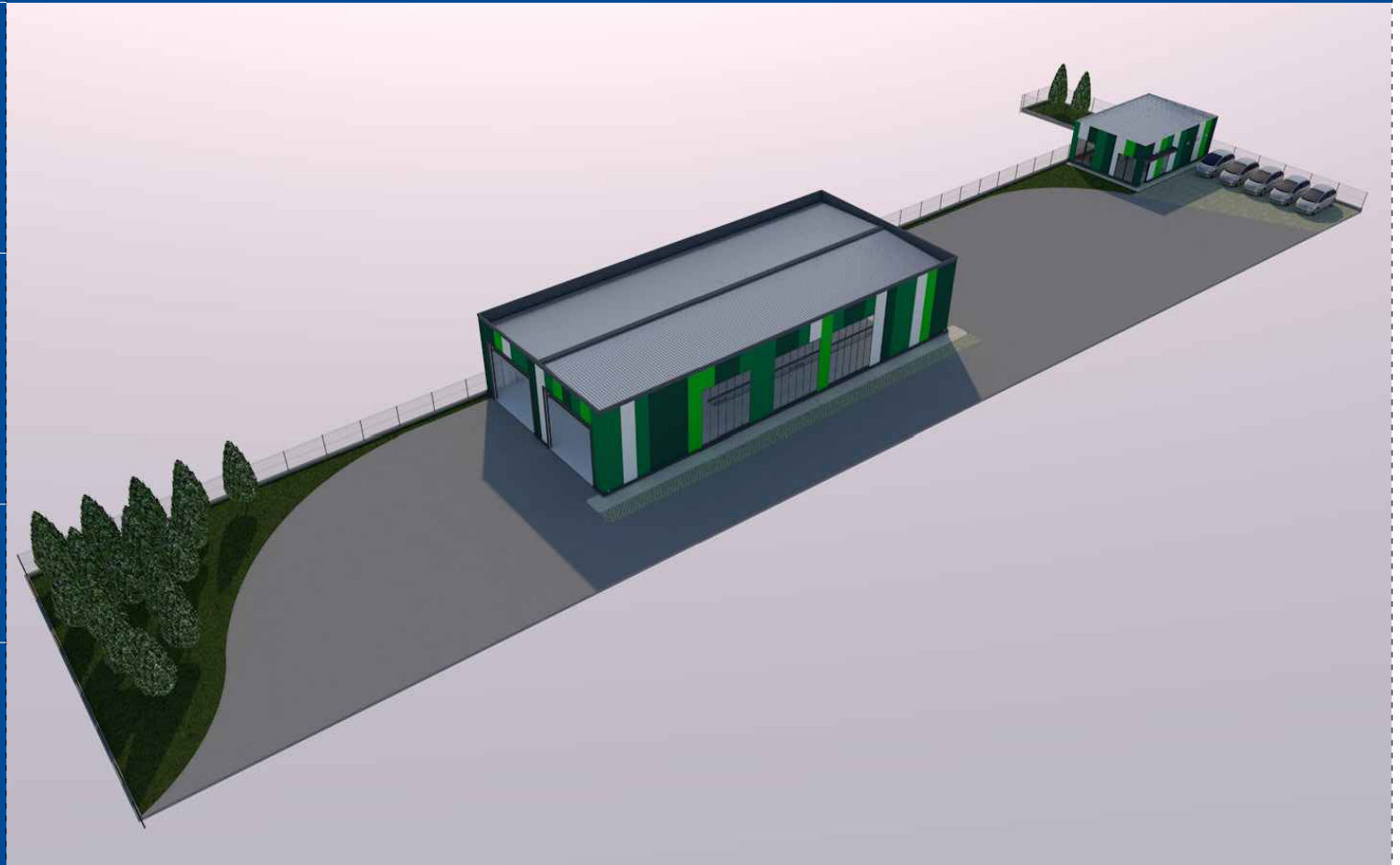
არსებული ხე-ნარგავები არ ფიქსირდება

დასარგავი ხე-მცენარეების სახეობა:
18 ძირი ჰორიზონტალური კვიპაროსი
სიმაღლე - 3მ.-დან
ხეობანება - 5-10წ.

ახლადღარგულ ხე-მცენარეების მოვლაზე პასუხისმგებელია:
სს „გრინვუი საქართველო“

ახლადღარგული ხე-მცენარეების მოვლის ხანგრძლ. ვ. წელი

ფიზუალიზაცია



მარადმწვანე კვიპაროსი ჰორიზონტალური
/ Cupressus sempervirens horizontalis